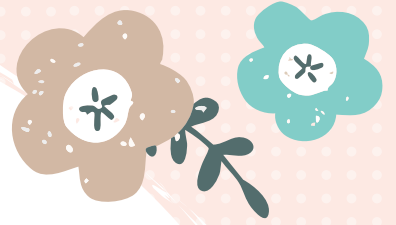



Ladies' Day



女性スタッフによる 女性のための 健診日

毎月第4水曜日 午前  
けんしん  
レディースデー 

4月より毎月第4水曜日の午前中をレディースデーとし、  
すべてのご予約を女性のみ限定いたします。診察医、診療  
放射線技師、臨床検査技師などの医療スタッフも女性です。



ご予約について

- ・レディースデーの午前中は女性のみのご予約及び  
受診となります。(男性はご予約及びご受診できません)
- ・設定日が変更になる場合がございます。

詳しくはこちら



詳しくは、受付または電話にてお問い合わせください。



086-274-8101

TEL

受付時間 月～金 8:30～17:00  
土 8:30～13:00



社会福祉法人 岡山博愛会  
岡山博愛会病院